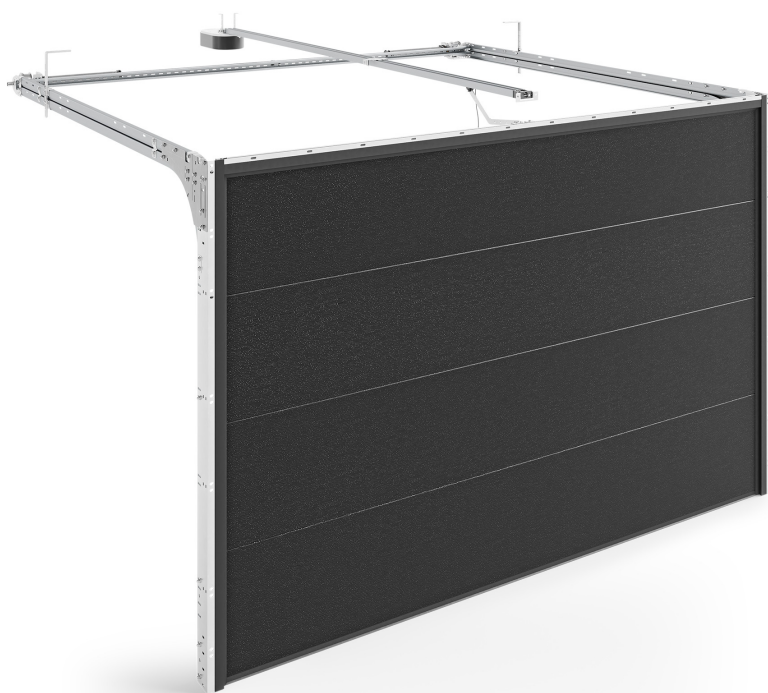


INFINITI Thermo R – bramy ze sprężynami skrętnymi tył



- ✓ grubość panelu: 60 mm
- ✓ maksymalna waga bramy: 165 kg
- ✓ minimalne wymiary węgarków: 100 mm
- ✓ minimalne wymiary nadproża: 150 mm
- ✓ panele lakierowane w kolorach RAL lub okleinowane
- ✓ panele gładkie lub z przetłoczeniem wysokim
- ✓ sprężyny skrętne z tyłu

0,81

Współczynnik
przenikania
ciepła U [W/m²K]*

0,89

Współczynnik
przenikania
ciepła U [W/m²K]**

5,5 m

maksymalna szerokość

3 m

maksymalna wysokość

12,5 m²

maksymalna
powierzchnia

Segmentowa brama garażowa INFINITI Thermo R została zaprojektowana głównie do użytku w budynkach mieszkalnych, ale nie tylko. Sprawdzi się wszędzie tam, gdzie skuteczna izolacyjność termiczna ma kluczowe

znaczenie. **System INFINITI R oznacza, że mechanizm skrętny bramy zajmuje mniej miejsca w nadprożu, co ułatwia montaż.**

Wyróżnikiem bram segmentowych INFINITI Thermo są panele ze stali galwanizowanej, wypełnione materiałem termoizolacyjnym. Mają one 60 mm grubości, czyli aż o połowę więcej od dotychczasowego standardu dla dobrze zabezpieczonych garaży – 40 mm. Panele mają podwójne uszczelki na dolnym zamku oraz dwuwargową uszczelkę z komorą termiczną na obwodzie. **Dodatkowo panel ma jednakową grubość na całej wysokości, co gwarantuje jego efektywną termoizolację, wolną od mostków termicznych.** W rezultacie przez garaż traci się mniej ciepła.

Zaawansowane technologicznie, niezawodne systemy bezpieczeństwa dają pewność, że obsługa bramy będzie w pełni bezpieczna, a wiele opcji estetycznych do wyboru pozwala dopasować ją do każdego stylu architektonicznego i gustów wszystkich inwestorów. **Bramy INFINITI Thermo R można wyposażać w liczne dodatkowe akcesoria**, które dla wygody zamawiających zostały połączone w spersonalizowane pakiety: Quiet, Safe oraz Premium.

*współczynnik przenikania ciepła U [W/m²K] podany dla bram segmentowych INFINITI Thermo o wymiarach 5000 × 2500 mm. Dla bram bez przeszkleń, drzwi serwisowych, kratki wentylacyjnych

**współczynnik przenikania ciepła U [W/m²K] podany dla bram segmentowych INFINITI Thermo o wymiarach 2500 × 2250 mm. Dla bram bez przeszkleń, drzwi serwisowych, kratki wentylacyjnych