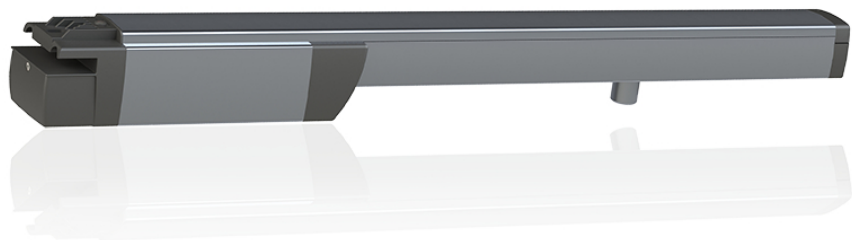


Napęd Ixengo 24 V



- ✓ funkcja furtki
- ✓ funkcja łagodnego domykania
- ✓ jednokierunkowe lub dwukierunkowe sterowanie radiowe – opcja
- ✓ maksymalna szerokość skrzydła bramy: 4 m
- ✓ maksymalny ciężar skrzydła bramy: 400 kg
- ✓ zużycie energii spoczynek / praca: 6 W / 40 W

Ixengo 24 V, napęd przeznaczony dla bram dwuskrzydłowych, jest wytrzymały i niezawodny. Przez wiele lat działa w sposób komfortowy dzięki zastosowaniu takich mechanizmów, jak regulacja momentu obrotowego i łagodne domykanie.

Wygodę użycia poprawia funkcja furtki, pozwalająca na otwarcie bramy tylko na tyle, by przeszedł pieszy. Mechanizm uniemożliwiający niekontrolowane cofanie się sprawia, że brama jest odporna na silny napór wiatru.

Sterowanie jest łatwe. *Działa w oparciu o jedno- lub dwukierunkową kontrolę radiową odpowiednio w napędach Ixengo L 3S RTS i Ixengo L 3S io.* Komunikacja dwukierunkowa gwarantuje bezpieczeństwo informując każdorazowo o stanie bramy, np. o jej udanym zamknięciu. Napęd może potwierdzać wykonanie każdego polecenia, które w zależności od wybranego systemu wydaje się pilotem, nadajnikiem naściennym lub aplikacją mobilną.

Standardowy **napęd Ixengo 24 V dostępny jest w dwóch wersjach** z zaawansowanymi systemami sterowania:

- Ixengo L 3S RTS – zdalna komunikacja jednokierunkowa;
- Ixengo L 3S io – zdalna komunikacja dwukierunkowa.