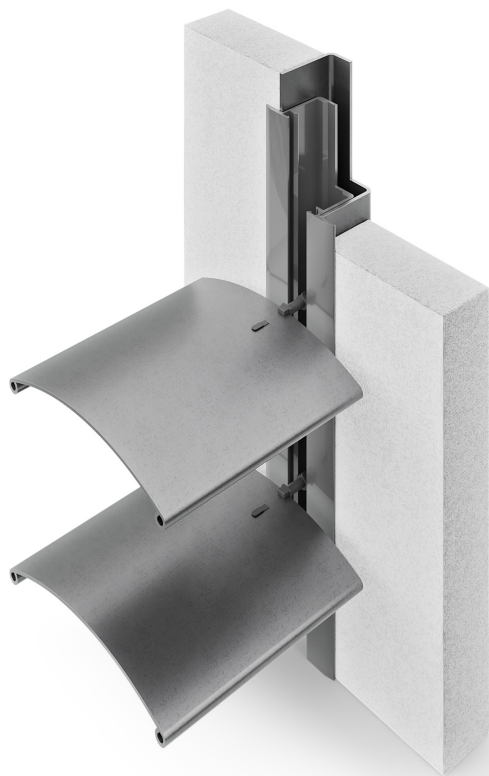


Prowadnica podtynkowa dla systemu BASIC



- ✓ dedykowany system: żaluzje nadprożowe BASIC
- ✓ dostępne typy lamel: C-80, Z-90
- ✓ materiał wykonania: aluminium

Aluminiowe prowadnice podtynkowe do systemu żaluzji nadprożowych BASIC pozwalają na pełne wykorzystanie możliwości żaluzji przy jednoczesnej minimalizacji widoczności konstrukcji osłon okiennych. Prowadnice umieszczane są pod warstwą tynku, dzięki czemu pozostają ukryte i nie zaburzają harmonijnej prezencji budynku.

Systemem prowadnic podtynkowych może zostać wykorzystany wraz z lamelami C-80 i Z-90.

OSŁONY OKIENNE